

U-SPACE REALLABOR

— Hamburg —

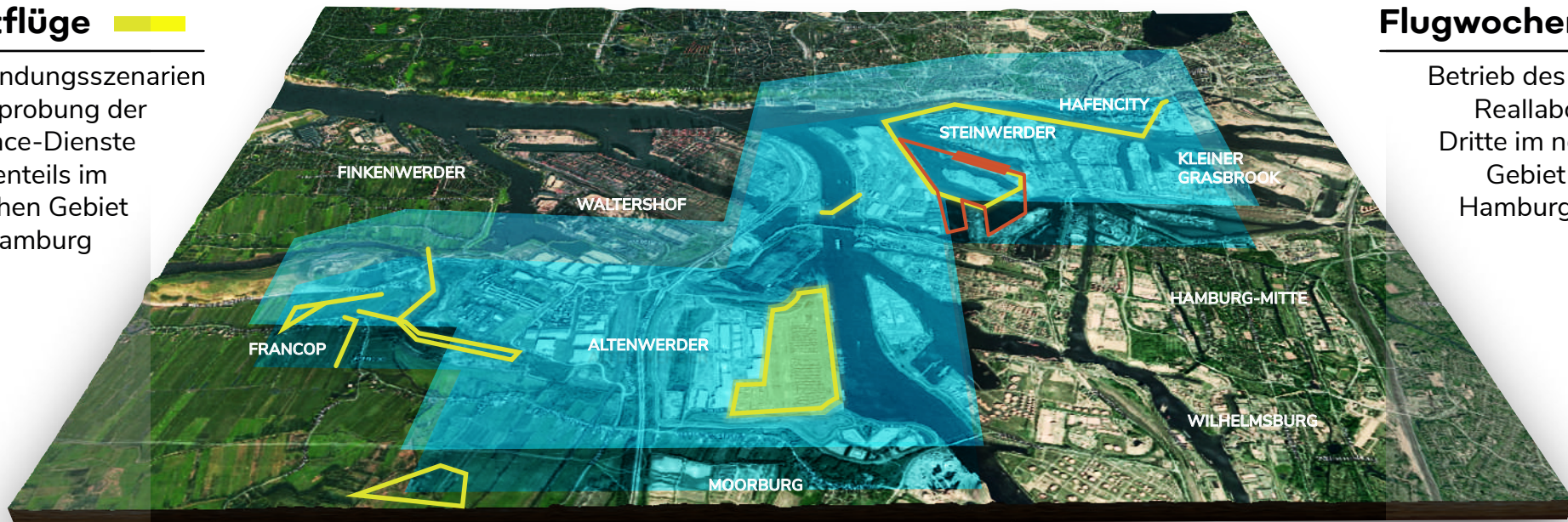


Reallabor-Fläche

30 km²

Testflüge

Anwendungsszenarien zur Erprobung der U-Space-Dienste größtenteils im südlichen Gebiet von Hamburg



Flugwochen

Betrieb des U-Space Reallabors durch Dritte im nördlichen Gebiet direkt im Hamburger Hafen

BVLOS-Strecken

insg. 24 km

Maximale Flughöhe

150 m

VLOS-Fläche

ca. 800 x 150 m